



Kanton Zürich
Gemeinde Feuerthalen

Zonenplan

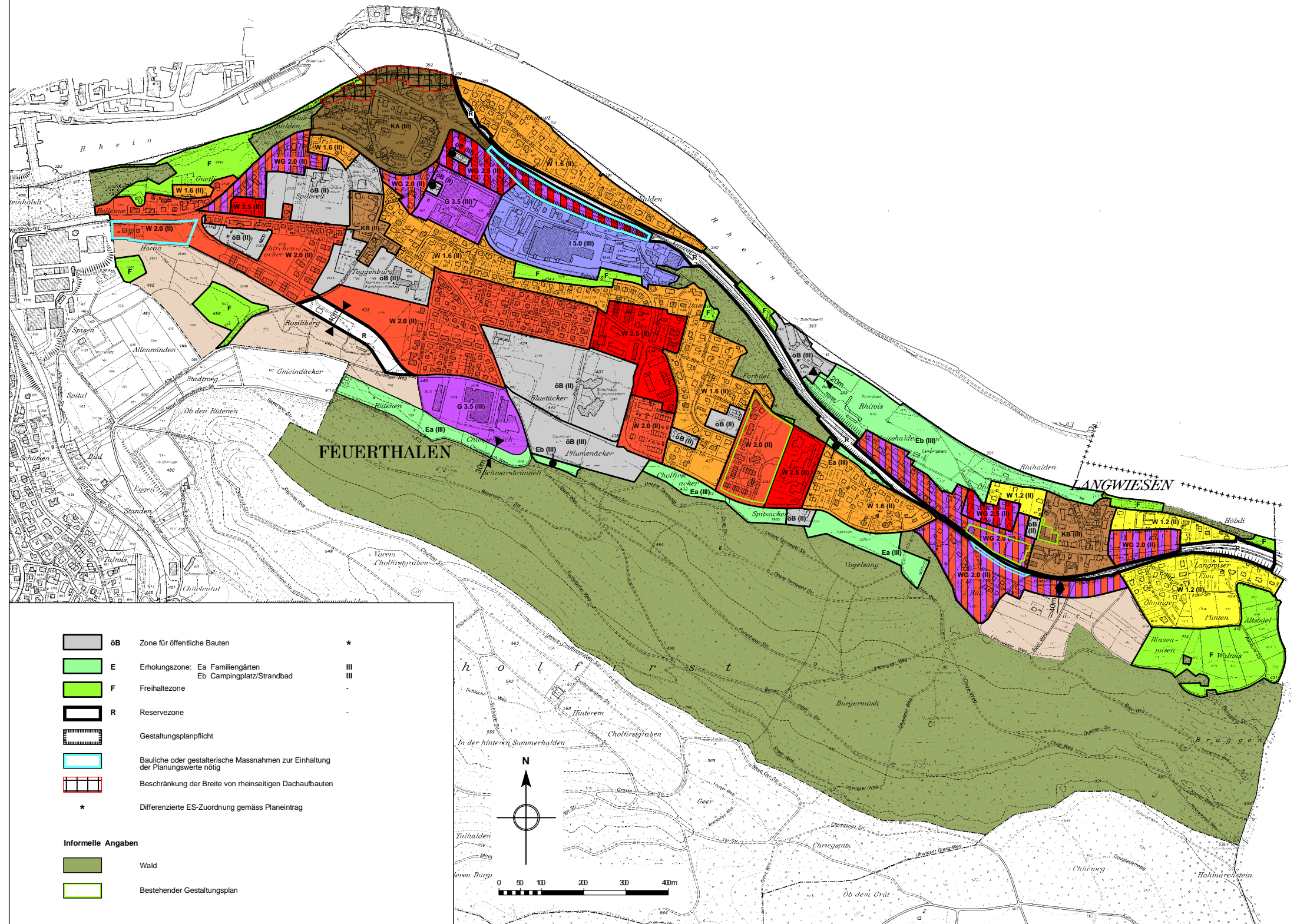
1:5'000

Von der Gemeindeversammlung festgesetzt am 30. März 2001

Von der Baudirektion genehmigt am 29. Juni 2001

BDV Nr. 775 / 2001

Suter • von Känel • AG
Orts- und Regionalplaner BSP SIA
Kleinstrasse 15, 8008 Zürich
Telefon 01/252 74 80 Fax 01/252 05 46 e-mail svkplaner@swissonline.ch
31038 - 22.03.2001



Kantonale Nutzungszone

Landwirtschaftszone §§ 36ff PBG

Kommunale Nutzungszonen

KA Kernzone A

KB Kernzone B

W 1.2 Wohnzone

W 1.6 Wohnzone

W 2.0 Wohnzone

W 2.5 Wohnzone

Wohnzone mit Gewerbebeileichterung

G 3.5 Gewerbezone

I 5.0 Industriezone

Empfindlichkeitsstufe(ES)

III

*

II

II

II

II

III

III

III

oB Zone für öffentliche Bauten *

E Erholungszone: Ea Familiengärten III

Eb Campingplatz/Strandbad III

F Freihaltezone

R Reservezone

Gestaltungsplanpflicht

Bauliche oder gestalterische Massnahmen zur Einhaltung der Planungswerte nötig

Beschränkung der Breite von rheinseitigen Dachbauten

* Differenzierte ES-Zuordnung gemäss Planeintrag

Informelle Angaben

Wald

Bestehender Gestaltungsplan

